



BENEN-DIKEN-HOF®

KEITUM. SYLT.

Tagungen im Benen-Diken-Hof

Unser Konferenzraum Terphüs – Anspruchsvoll und zurückgezogen tagen – unter Reet, mit Kamin, im modereren Landhausstil, mit separatem Buffetraum und eigener Terrasse.



Tagungsraumgröße:		ca. 36 m ²
Kapazität, maximale Personenanzahl:		16 Personen
Tischform:		Blocktafel
Raummiete	ganztags	200,00 €
	halbtags	100,00 €

Inklusivleistungen

Beamer & Leinwand
Laptop
1 Flipchart & 1 Pinnwand
Moderationskoffer
Block & Bleistift
kostenlose Internetverbindung – Wlan
Soundsystem

Benen-Diken-Hof GmbH & Co. KG Keitumer Süderstraße 3–5 . 25980 Sylt. Keitum.
046 51 T 93 83 0 . F 93 83 183 . info@benen-diken-hof.de . www.benen-diken-hof.de

Sitz der Gesellschaft Sylt. Keitum. Amtsgericht Flensburg HRA 6725 FL . USt-IdNr. DE 273731389
Persönlich haftende Gesellschafterin Benen-Diken-Hof Verwaltungs GmbH
Sitz der Gesellschaft Sylt. Keitum. Amtsgericht Flensburg HRB 7988 FL
Geschäftsführer Claas-Erik Johannsen . Johannes Welker
Bankverbindung Sylter Bank eG . IBAN DE 64 2179 1805 0004 0041 03 . BIC GENODEF1SYL



BENEN-DIKEN-HOF®

KEITUM. SYLT.

Tagungspauschale Wolkenlön

ganztags	79,00 €
halbtags	59,00 €

Inklusivleistungen

Raummiete inklusive beschriebener Tagungstechnik.

Tagungsgetränke
(einmal aufgefrischt) Magnus Mineralwasser feinperlig & still
Apfelsaft, Orangensaft, Kirschsaf, Johannisbeersaft

Speisen

Getränke

Kaffeepause vormittags

Müsli
Frucht-Gemüsesmoothie
Schnittlauchquark auf Friesenbrot

Espresso aus der Nespressomaschine
Morgentau-Grüntee

Zwei-Gang Lunchmenü
in unserem Restaurant Kökken

Gemischte Blattsalate mit Gemüse und Olivenöl Editon „BDH“

Perlhuhnbrust auf mediterranem Gemüse
oder
Lachsfilet mit Fenchel-Tomaten

Magnus Mineralwasser feinperlig & still

Kaffeepause nachmittags

Exotische Fruchtplatte
Fruchtjogurt im Weckglas
Gemüsesticks mit Tomatendip

Espresso aus der Nespressomaschine
Herbs & Ginger Tee



Benen-Diken-Hof GmbH & Co. KG Keitumer Süderstraße 3–5 . 25980 Sylt. Keitum.
046 51 T 93 83 0 . F 93 83 183 . info@benen-diken-hof.de . www.benen-diken-hof.de

Sitz der Gesellschaft Sylt. Keitum. Amtsgericht Flensburg HRA 6725 FL . USt-IdNr. DE 273731389

Persönlich haftende Gesellschafterin Benen-Diken-Hof Verwaltungs GmbH

Sitz der Gesellschaft Sylt. Keitum. Amtsgericht Flensburg HRB 7988 FL

Geschäftsführer Claas-Erik Johannsen . Johannes Welker

Bankverbindung Sylter Bank eG . IBAN DE 64 2179 1805 0004 0041 03 . BIC GENODEF1SYL

PRIVATHOTELS SYLT



BENEN-DIKEN-HOF®

KEITUM. SYLT.

Tagungspauschale Benen-Diken-Hof

ganztags	95,00 €
halbtags	75,00 €

Inklusivleistungen

Raummiete inklusive beschriebener Tagungstechnik.

Tagungsgetränke
(einmal aufgefrischt)

Magnus Mineralwasser feinperlig & still
Coca-Cola, Cola light, Fanta, Sprite

Speisen

Getränke

Kaffeepause vormittags

Müsli
Plundergebäck
Fleischsalat im Weckglas

Kanne Filterkaffee
Kanne heißes Wasser
Beutelteeauswahl

Lunchbuffet im Raum

Vorspeisenvariation aus dem Weckglas
Nordseefisch und Schmorbraten nach Wahl der Küche
Kartoffelpüree & Saisongemüse
Dessertvariation aus dem Weckglas

Magnus Mineralwasser feinperlig & still

Kaffeepause nachmittags

Friesentorte im Weckglas
Fruchtspieße
Mini-Frikadellen mit Senf

Kanne Filterkaffee
Kanne heißes Wasser
Beutelteeauswahl



Benen-Diken-Hof GmbH & Co. KG Keitumer Süderstraße 3–5 . 25980 Sylt. Keitum.
046 51 T 93 83 0 . F 93 83 183 . info@benen-diken-hof.de . www.benen-diken-hof.de

Sitz der Gesellschaft Sylt. Keitum. Amtsgericht Flensburg HRA 6725 FL . USt-IdNr. DE 273731389
Persönlich haftende Gesellschafterin Benen-Diken-Hof Verwaltungs GmbH
Sitz der Gesellschaft Sylt. Keitum. Amtsgericht Flensburg HRB 7988 FL
Geschäftsführer Claas-Erik Johannsen . Johannes Welker
Bankverbindung Sylter Bank eG . IBAN DE 64 2179 1805 0004 0041 03 . BIC GENODEF1SYL



BENEN-DIKEN-HOF®

KEITUM. SYLT.

Tagungspauschale Kökken

ganztags	129,00 €
halbtags	109,00 €

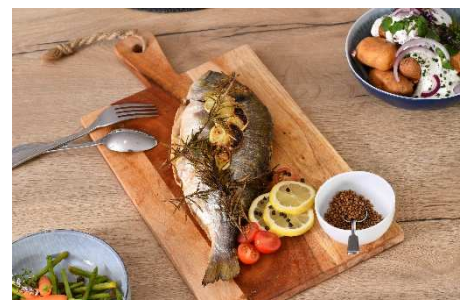
Inklusivleistungen

Raummiete inklusive beschriebener Tagungstechnik.

Tagungsgetränke (einmal aufgefrischt)	Magnus Mineralwasser feinperlig & still Coca-Cola, Cola light, Fanta, Sprite Apfelsaft, Orangensaft, Kirschsafte, Johannisbeersaft
--	--

Obstkorb während der Tagung auf dem Tisch

	Speisen	Getränke
Kaffeepause vormittags	Krabbenburger Browniewürfel Lachscanapé mit Honig-Senf-Dill	Kaffeespezialitäten Exklusive Teeauswahl
Lunchbuffet im Raum	Vorspeisenvariation im Weckglas Garnele, Rindertatar, Büffelmozzarella, etc. *** Tagessuppe *** Geschmorte Kalbsbäckchen, Trüffeljus Seeteufel mit Safran-Beurre-Blanc Macairekartoffeln, buntes Saisongemüse *** Crème Brûlée, Schokoladenmousse, Fruchtschnitte der Saison Magnus Mineralwasser feinperlig & still	
Kaffeepause nachmittags	Macaronauswahl Fruchttartelettes Roastbeef mit Remouladensauce	Kaffeespezialitäten Exklusive Teeauswahl



Benen-Diken-Hof GmbH & Co. KG Keitumer Süderstraße 3–5 . 25980 Sylt. Keitum.
046 51 T 93 83 0 . F 93 83 183 . info@benen-diken-hof.de . www.benen-diken-hof.de

Sitz der Gesellschaft Sylt. Keitum. Amtsgericht Flensburg HRA 6725 FL . USt-IdNr. DE 273731389
Persönlich haftende Gesellschafterin Benen-Diken-Hof Verwaltungs GmbH
Sitz der Gesellschaft Sylt. Keitum. Amtsgericht Flensburg HRB 7988 FL
Geschäftsführer Claas-Erik Johannsen . Johannes Welker
Bankverbindung Sylter Bank eG . IBAN DE 64 2179 1805 0004 0041 03 . BIC GENODEF1SYL



BENEN-DIKEN-HOF®

KEITUM. SYLT.

zubuchbare Optionen

Flipchart inkl. 3 Stifte	25,00 € pro Stück
Pinnwand inkl. Pinnadeln	25,00 € pro Stück
Flat TV 60 Zoll	120,00 €
Obstkorb	5,00 € pro Person
Tagungsgetränke ganztags Softgetränke, Mineralwasser Magnus, Säfte	16,00 € pro Person
Tagungsgetränke halbtags Softgetränke, Mineralwasser Magnus, Säfte	11,00 € pro Person
Kaffeepause 3 Snacks nach Wahl, Filterkaffee & Teeauswahl von Ronnefeldt	20,00 € pro Person
Abschluss nach erfolgreicher Tagung 2 Sylter Royal Austern mit Zitrone und Schnittlauchbrot 2 Gläser Roederer Champagner brut	30,00 € pro Person
Private Dinning im Terphüs bei Kaminfeuer	
3 Gang Menü nach Wahl ab	59,00 € pro Person
4 Gang Menü nach Wahl ab	69,00 € pro Person
5 Gang Menü nach Wahl ab	79,00 € pro Person
Getränkebegleitung zum Privat Dinning	49,00 € pro Person
1 Glas Sekt Edition „Benen-Diken-Hof“ Weiß- und Rotwein von Eric Manz Rheinhessen Edition „Benen-Diken-Hof“ Magnus Mineralwasser feinperlig und still Kaffeespezialität nach Wahl	



Benen-Diken-Hof GmbH & Co. KG Keitumer Süderstraße 3–5 . 25980 Sylt. Keitum.
046 51 T 93 83 0 . F 93 83 183 . info@benen-diken-hof.de . www.benen-diken-hof.de

Sitz der Gesellschaft Sylt. Keitum. Amtsgericht Flensburg HRA 6725 FL . USt-IdNr. DE 273731389
Persönlich haftende Gesellschafterin Benen-Diken-Hof Verwaltungs GmbH
Sitz der Gesellschaft Sylt. Keitum. Amtsgericht Flensburg HRB 7988 FL
Geschäftsführer Claas-Erik Johannsen . Johannes Welker
Bankverbindung Sylter Bank eG . IBAN DE 64 2179 1805 0004 0041 03 . BIC GENODEF1SYL